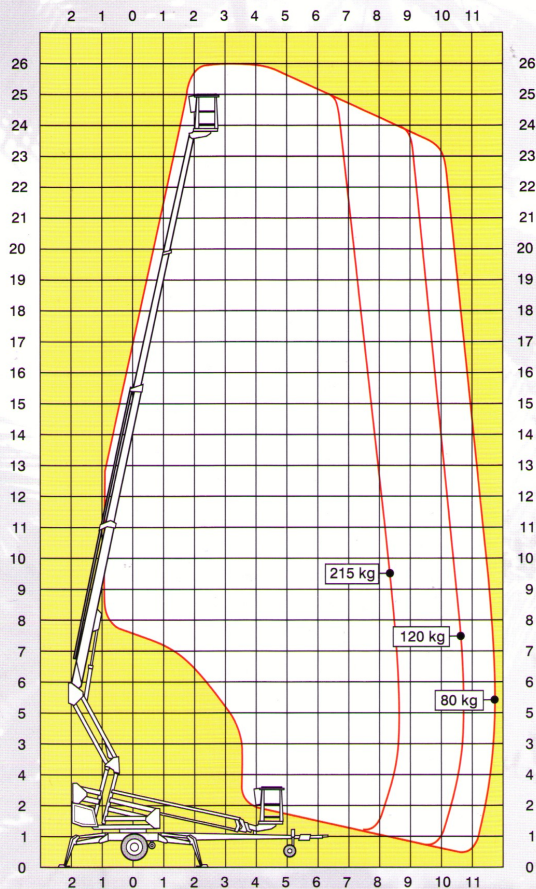


## Technische Daten über DINO 260XT



Maximale Arbeitshöhe	26,0 m
Maximale Plattformhöhe	24,0 m
Seitliche Reichweite	11,7 m
Abstützmaße	4,4 m
Maximale Korbnutzlast	215 kg
Abmessung des Arbeitskorbes	0,65 x 1,45 m
Schwenkbereich der Arbeitsbühne	endlos
Korbschwenkung, elektrisch	90°
Steuerung über Proportionalventile	stufenlos
Transportlänge	8,25 m
Transportbreite	2,04 m
Transporthöhe	2,33 m
Gesamtgewicht	3450 kg
Fahrtrieb	standard
Steckdosen im Arbeitskorb	standard
Anschlußwert	230 VAC / 16 A
Steigfähigkeit des Fahrtriebs	25 %
Benzinmotor	standard
Dieselmotor	option

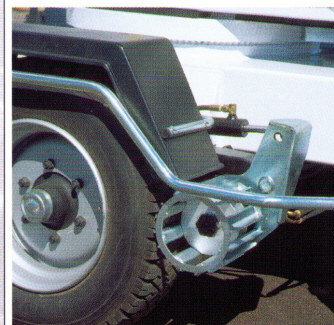
Technische Änderungen vorbehalten.



Der Arbeitskorb des DINO 260XT ist sehr geräumig. Alle Armbewegungen lassen sich mit zwei Joysticks stufenlos betätigen.



Das Scherengelenk ermöglicht eine senkrechte Bewegung von 3,3 Metern und erlaubt das Überfahren von Hindernissen in beinahe 6 Metern Höhe.



Der extrem starke hydraulische Fahrtrieb (standard) garantiert optimale Beweglichkeit am Arbeitsplatz. Der Antrieb wird hydraulisch angekuppelt.



## Arbeitsbühnen - Vermietung

H. Renner

Römerweg 15

94456 Kirchroth

Tel: 09428 / 8639

Fax: 09428 / 7285