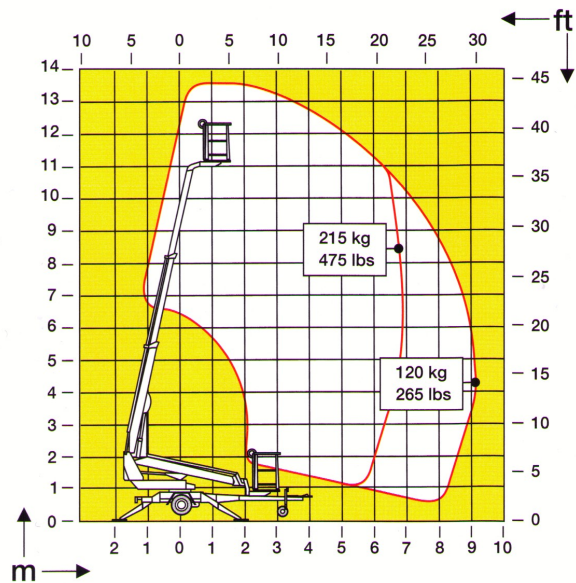


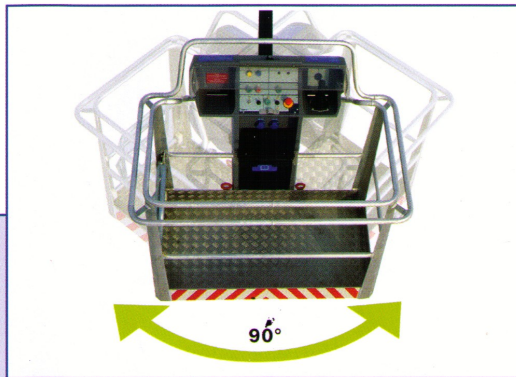
Technische Daten über DINO® I35T

Markus Pröckl
 Birchen 1 - 94424 Arnstorf
 Tel. 087 23 / 29 40
 087 23 / 97 97 84

Arbeitshöhe	13,5 m
Plattformhöhe	11,5 m
Seitliche Reichweite	9,1 m
Abstützbreite	3,8 m
Korblast	215 kg
Abmessungen des Arbeitskorbes	0,7 x 1,3 m
Drehbereich	endlos
Korbschwengung	90°
Steuerung	proportional
Transportlänge	5,91 m
Transportbreite	1,78 m
Transporthöhe	2,05 m
Gewicht	1580 kg
Fahrtrieb	standard
Steckdosen im Korb x 2	standard
Anschlusswert	230 VAC / 10 A
Steigfähigkeit des Fahrtriebs	25 %
Aggregat (Benzin)	optional



© Ad agency: Pflücker11404-EN



Technische Änderungen vorbehalten.



Der Fahrtrieb lässt sich bedienerfreundlich steuern.



Die Steuerzentrale ist übersichtlich.



Mühele Transportierbarkeit ist bei DINO ein Begriff.

DINO® und Dino Lift® sind von Dino Lift Oy registrierte Handelsmarken.